

Licenciatura en Psicología Social

¡Transforma tu mundo
entendiendo a las personas!



¿De qué trata?

¿Quieres saber por qué actuamos como lo hacemos?

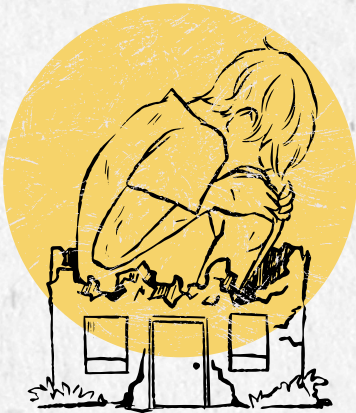
Con esta carrera aprenderás a analizar el comportamiento humano, individual y grupal, y a proponer soluciones a problemas sociales para crear comunidades más sanas y fuertes.

Materias destacadas

💡 Psicología Criminal: analiza conductas delictivas.

👤 Práctica de Campo: aplica lo que aprendes en comunidades.

🗣️ Teoría y Práctica de la Entrevista: Aprende a entrevistar, escucha activamente, interpreta sin prejuicios y usa la entrevista como herramienta.



También te va a gustar

💬 Grupo Operativo: Comprende cómo funcionan los grupos en la sociedad actual y aplica estos conocimientos en programas de intervención y cambio social

🇲🇽 Problemas Psicosociales en México: ayuda a resolver problemas reales del país.

🌱 Psicología Social y Comunidades Rurales: Descubre cómo piensan y cambian las comunidades y los retos que enfrentan ante la modernización.

¿Dónde puedes trabajar

- Instituciones de salud y desarrollo social
- Empresas en selección y capacitación
- Escuelas y universidades
- ONGs y organizaciones comunitarias
- Proyectos sociales y de investigación



Modalidades

- **Escolarizado:** con la guía del profesor, él da el 80% y tú el 20%
- **Mixto (diurno y sabatino):** 50% y 50%, aquí tendrás que llevar el tema leído y solucionar dudas en clase. Deberás autogestionar el estudio

Duración

- 10 cuatrimestres (3 años 4 meses)
- Cada cuatrimestre dura 4 meses y se divide en 13 semanas de clases y una de exámenes finales.

